

Bio Scout

detects Radioactivity in Foods



简介

Bio-Scout 食品辐射检测仪。是专为食品辐射检测而量身定做的一款方便可靠、操作简单的检测仪器。该检测仪可以通过专用软件定义 6 种危险核素，通过测量，仪器显示核素测量值，并存储测量能谱。

Bio-Scout 由操作面板、测量台、采样器皿马林杯组成。使用者把测量样品压入马林杯，放在测量平台上按下按钮即可自动测量。

Bio-Scout 采用单键操作，操作简单，无需对使用人员进行专业知识培训。

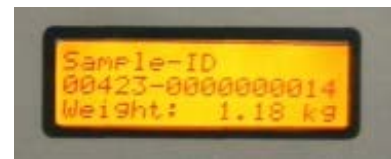
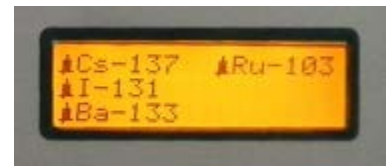
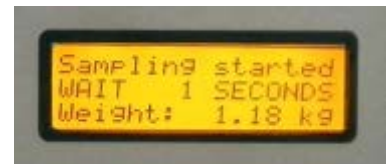
操作

将采样样本装入马林杯后，放在测量台上，按下测量按钮后，测量开始。三个指示灯暂时全亮。显示屏显示测量剩余时间、测量样品重量。

测量完成后，如果绿色显示灯亮起，蜂鸣器发出短“哔”的提示音，表示测量样品辐射活度安全，准备下一个测量。

如果发现辐射不正常，仪器将测量周期自动增加，用于进一步获得更低统计误差的测量数据。如果测量后，结果仍然高出限值，红色显示灯或者黄色显示灯提示危险程度，蜂鸣器响起。显示屏显示探测到的核素列表，通过按钮逐项显示每个核素测量结果。本次测量结果能谱被保存在仪器的存储器中。按住按钮 1 秒钟，结束本次测量，准备开始下一次测量。

测量结果可使用按钮在屏幕上依次显示，也可连接 USB 数据线，使用专用软件打印或存储数据。也可经由 PC 分析测量能谱得到更加详细的分析结果。



Bio Scout

detects Radioactivity in Foods



适用行业

大型超市；食品批发行业；食品生产商；餐馆饭店；家庭食品；海关；行业检测实验室等。

技术参数

探测类型	NaI (TI) 2" × 2"
测量最大重量	2.5kg
采样器	马林杯
识别核素	铯、碘.....
面板控制	
按钮	单个按钮 “开始 ”
显示屏	3×16LCD 显示屏
绿色指示灯	安全
黄色指示灯	接近报警值
红色指示灯	报警，超过报警值
声音报警	80dB
通信接口	USB
环境	-20°C~40°C， <95%
电源	电源适配器，15V/250mA
规格尺寸	200×220×520mm (W/D/H)
重量	约 5.5kg

附件

马林杯